

**Муниципальное бюджетное дошкольное образовательное учреждение
Кулаковский детский сад «Ручеек»**

ПРИНЯТО

протокол педсовета №3
от « 12 » октября 2023г.

СОГЛАСОВАНО:

Председатель ПК Барышев С.И. С.И.Барышев
от « 13 » октября 2023г.

УТВЕРЖДЕНО

Заведующая МБДОУ Кулаковский
детский сад «Ручеек»

А.С. Прокопенко
« 13 » октября 2023г.



Модель психологической службы

МБДОУ Кулаковский детский сад «Ручеек»

Модель психологической службы разработана на основе Концепции развития психологической службы на период до 2025 года, утвержденной министерством образования Красноярского края и плану мероприятий по ее реализации, где определены цели, задачи, принципы, основные направления и механизмы реализации государственной политики в сфере развития психологической службы в системе образования. Модель психологической службы создана в целях определения единых подходов к организации психологической службы в МБДОУ и является инструментом управления ее развитием.

Модель психологической службы базируется на принципах приоритета интересов ребёнка; непрерывности сопровождения и мультидисциплинарного подхода специалистов служб сопровождения в решении проблем ребенка, который включает работу со всеми воспитанниками, в том числе с детьми с особыми образовательными потребностями и другими участниками образовательных отношений.

Цель: Формирование единого пространства психолого-педагогического сопровождения в системе общего образования для повышения доступности и качества профессиональной помощи всем участникам образовательных отношений, обеспечение условий образовательной среды, направленных на сохранение и укрепление здоровья обучающихся, снижение рисков их дезадаптации, негативной социализации.

Задачи:

1. Психологическое сопровождение воспитательно-образовательного процесса ДОУ.
2. Проведение индивидуальной работы с детьми с учетом их

индивидуальнопсихологических особенностей в воспитательно-образовательном процессе дошкольного учреждения и в семье.

3. Создание условий для сохранения и укрепления психофизического здоровья и эмоционального благополучия детей.

4. Оказание помощи детям, нуждающимся в особых обучающих программах и специальных формах организации деятельности.

5. Создание психолого-педагогических условий для развития способностей и талантов воспитанников.

6. Профилактическая работа с педагогами и родителями по развитию у детей личностных новообразований дошкольного возраста.

7. Содействие формированию психологической компетентности сотрудников дошкольного учреждения и родителей в закономерностях развития ребенка, в вопросах обучения и воспитания.

Психологическая служба МБДОУ действует как единое организационное пространство и включает: воспитателей групп, инструктора физической культуры, музыкального руководителя, педагога – психолога (взаимодействует с МБДОУ «Золотой петушок»)

Общее руководство психолого-педагогической службой и ответственность за ее организацию в ДОУ возлагается на заведующего.

Психологическая служба МБДОУ занимается сопровождением разных **целевых групп:**

1. Воспитанники (адаптация детей раннего возраста, поступающих в ДОУ, работа с детьми ОВЗ (дети, имеющие нарушения речи), работа с детьми "группы риска", подготовка детей к школьному обучению);

2. Администрация, педагогический коллектив ДОУ;

3. Родители.

Основные направления психологического сопровождения

Профилактика – предупреждение возникновения явлений дезадаптации воспитанников, разработка конкретных рекомендаций педагогическим работникам, родителям по оказанию помощи в вопросах воспитания, обучения и развития с учетом возрастных и индивидуальных особенностей.

Психопрофилактическая работа - обеспечение решения проблем, связанных с обучением, воспитанием, психическим здоровьем детей:

- разработка и осуществление развивающих программ для воспитанников с учетом задач каждого возрастного этапа;
- выявление психологических особенностей ребенка, которые в дальнейшем могут обусловить отклонения в интеллектуальном или личностном развитии;

- предупреждение возможных осложнений в связи с переходом воспитанников на следующую возрастную ступень.

Диагностическое направление. Выявление особенностей психического развития ребенка, наиболее важных особенностей деятельности, сформированности определенных психологических новообразований, соответствия уровня развития умений, знаний, навыков, личностных и межличностных образований возрастным ориентирам и требованиям общества. Диагностика может быть индивидуальной и групповой.

Консультативное направление (помощь в решении тех проблем, с которыми к психологу обращаются воспитатели, родители).

Индивидуальное консультирование - оказание помощи и создание условий для развития личности, способности выбирать и действовать по собственному усмотрению, обучаться новому поведению.

Групповое консультирование - информирование всех участников образовательного процесса по вопросам, связанным с особенностями образовательного процесса для данной категории детей с целью создания адаптивной среды, позволяющей обеспечить полноценную интеграцию и личностную самореализацию в образовательном учреждении.

Развивающее направление. Развивающая работа (индивидуальная и групповая) – формирование потребности в новом знании, возможности его приобретения и реализации в деятельности и общении.

Коррекционное направление. Коррекционная работа (индивидуальная и групповая) – организация работы, прежде всего с воспитанниками, имеющими проблемы в обучении, поведении и личностном развитии, выявленные в процессе диагностики. Направлено на:

- уменьшения степени выраженности патологии, ее поведенческие последствия; предупреждение появления вторичных отклонений в развитии;
- обеспечение максимальной реализации реабилитационного потенциала ребенка.

Просветительско-образовательное направление. Психологическое просвещение и образование - формирование потребности в психологических знаниях, желания использовать их в интересах собственного развития; создание условий для полноценного личностного развития и самоопределения воспитанников на каждом возрастном этапе, а также в своевременном предупреждении возможных нарушений в становлении личности и развитии интеллекта.

Формы работы психолого-педагогического сопровождения

Решение задач психолого-педагогического сопровождения воспитанников не может быть ограничено областью непосредственного взаимодействия психолога с ребенком. Оно требует организации работы с педагогами и родителями как участниками образовательного процесса. Работа с воспитанниками:

- Профилактическая работа с воспитанниками с целью формирования знаний, установок, личностных ориентиров и норм поведения, обеспечивающих сохранение и укрепление физического, психологического и социального здоровья, содействие формированию регулятивных, коммуникативных, познавательных компетентностей.

- Выявление воспитанников группы риска (методом мониторинга), сопровождение одаренных воспитанников, находящихся под опекой, и организация индивидуальной или групповой коррекционно-развивающей работы.

- Проведение тренингов с воспитанниками по развитию коммуникативных и регулятивных компетентностей, формированию мотивации к учебному процессу.

- Консультирование родителей, воспитателей (помощь в решении проблем).

При систематической работе достигаются цели: самореализации, самоопределения, взаимоотношения.

Работа с педагогами и другими работниками ДОУ.

- *Профилактическая работа с воспитателями.* Существенное место в работе с воспитателями отводится обучению педагогов установлению психологически грамотной, развивающей системы взаимоотношений с воспитанниками, основанной на взаимопонимании и взаимном восприятии друг друга. Педагоги обучаются навыкам формирования адекватной Я-концепции, эмпатии, разрешения проблем, оказания психологической поддержки в процессе их взаимодействия с воспитанниками и коллегами.

- Консультирование педагогов по вопросам совершенствования образовательного процесса (сопровождение индивидуальных образовательных траекторий).

- Проведение семинаров, практических занятий, лекций. Ожидания и достигаемые цели: просветительная работа, информация по вопросам личностного роста. Диагностический материал, создание комфортной психологической атмосферы в педагогическом коллективе. Индивидуальное проведение диагностических мероприятий. Повышение психологической компетентности и профилактика профессионального выгорания психолого-педагогических кадров.

Работа с родителями.

- Консультирование родителей по созданию условий, обеспечивающих успешную адаптацию воспитанников к ДОУ, посвященное психологическим особенностям того или иного вида деятельности. Оно может проводиться как в традиционной форме – групповые и индивидуальные консультации, лекции, семинары, – так и в достаточно новых для системы сопровождения формах совместных семинаров-тренингов по развитию навыков общения, сотрудничества, разрешения конфликтов, в которых принимают участие родители.

- Профилактическая работа с родителями с целью обеспечения родителей знаниями и навыками, способствующими развитию эффективного, развивающего поведения в семье в процессе взаимодействия с детьми. В

результате их проведения становится возможным формирование групп лидеров из родителей, в дальнейшем активно участвующих в профилактической деятельности.

- Проведение бесед, лекций, возможность давать рекомендации родителям для успешного воспитания детей учитывая возрастные особенности.

Основные направления и формы деятельности психологической службы:

1. Психодиагностика:

- Обследование детей раннего возраста для определения уровня адаптации, нервнопсихического развития.
- Определение уровня развития, эмоционально-волевой сферы, личностные особенности развития детей "группы риска"
 - Диагностика воспитанников в рамках психологопедагогического консилиума (ППк) ДОУ.
 - Диагностика психологической готовности к обучению в школе детей подготовительного к школе возраста (6-7 лет).
 - Психодиагностическое обследование детей с проблемами в речевом развитии.

2. Психокоррекция:

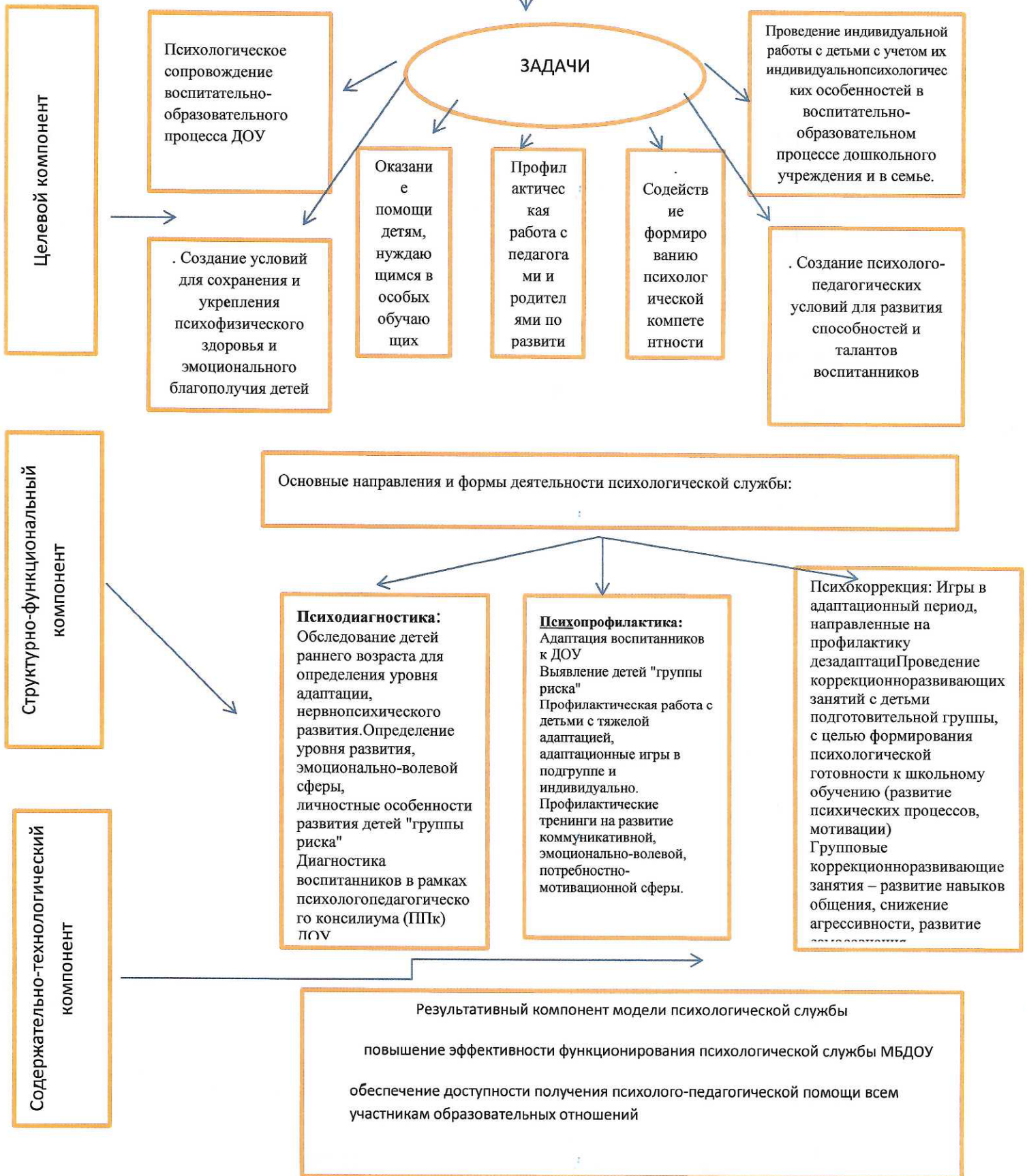
- Игры в адаптационный период, направленные на профилактику дезадаптации
- Проведение коррекционноразвивающих занятий с детьми подготовительной группы, с целью формирования психологической готовности к школьному обучению (развитие психических процессов, мотивации)
 - Групповые коррекционноразвивающие занятия – развитие навыков общения, снижение агрессивности, развитие самосознания
 - Проведение занятий с одаренными детьми проходит через развитие логикиинтеллектуальных способностей.
 - Тренинги саморегуляции

3. Психопрофилактика:

- Адаптация воспитанников к ДОУ
- Выявление детей "группы риска"
- Профилактическая работа с детьми с тяжелой адаптацией, адаптационные игры в подгруппе и индивидуально.
 - Профилактические тренинги на развитие коммуникативной, эмоционально-волевой, потребностно-мотивационной сферы.

МОДЕЛЬ ПСИХОЛОГИЧЕСКОЙ СЛУЖБЫ МБДОУ КУЛАКОВСКИЙ ДЕТСКИЙ САД «РУЧЕЕК»

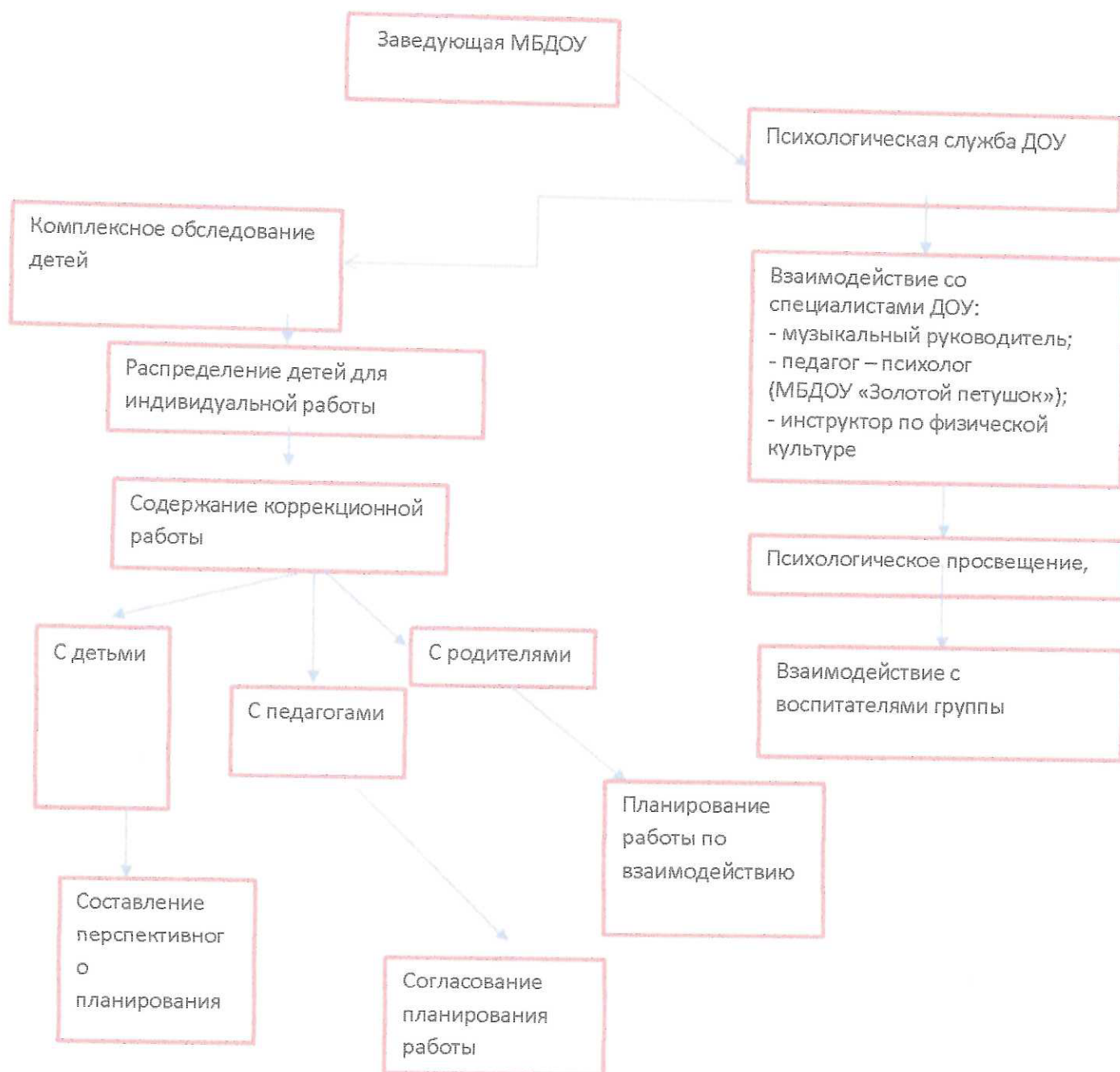
Цель: Формирование единого пространства психолого-педагогического сопровождения в системе общего образования для повышения доступности и качества профессиональной помощи всем участникам образовательных отношений, обеспечение условий образовательной среды, направленных на сохранение и укрепление здоровья обучающихся, снижение рисков их дезадаптации, негативной социализации



Структура психологической службы.



Схема организации работы психологической службы.



МУНИЦИПАЛЬНОЕ БЮДЖЕТНОЕ ДОШКОЛЬНОЕ ОБРАЗОВАТЕЛЬНОЕ
УЧРЕЖДЕНИЕ Кулаковский детский сад «Ручеек»

Система работы психологической службы с родителями.

